

PETITE ENFANCE
ÉDUCATION AUX MÉDIAS
BECQUE & STRAETJE

Résidences-mission du 3 février au 31 mai 2025

**Amaury Favier et Amel Saibi • Guillaume Lepoix Anne
Bruneau • Belinda Annaloro et Sarah D'Haeyer
Compagnie La Rustine**

Découvrez les trois thèmes des résidences-mission du Cléa 2025 en Cœur de Flandre.

« Becque et Straetje » / 3 Résidences-mission

En Flandre, la richesse culturelle et linguistique est profondément marquée par la langue flamande. Cet héritage est une part essentielle de notre patrimoine local. Il est visible au quotidien à travers les mots utilisés pour désigner le paysage qui nous entoure, comme « becque » (rivière) ou « straetje » (petite rue). Les artistes auront pour mission de **faire découvrir et partager ce beau patrimoine** à travers le prisme de leurs univers artistiques.

« Éducation aux Médias, à l'Information et à la Liberté d'Expression » / 1 Résidence-mission

Cette résidence-mission vise à promouvoir l'éducation aux médias, à l'information et à la liberté d'expression. L'artiste travaillera avec les partenaires locaux pour sensibiliser les habitants, en particulier les jeunes, à l'importance d'une **consommation critique et éclairée des médias**.

« Petite Enfance » / 1 Résidence-mission d'appui artistique

Pour cette session de résidence au sein de Cœur de Flandre agglo, un accent particulier est mis sur la petite enfance. Les artistes auront pour mission d'**inscrire la culture dans le quotidien des enfants dès leur naissance** en accompagnant plus particulièrement les professionnels de la petite enfance de l'agglomération.

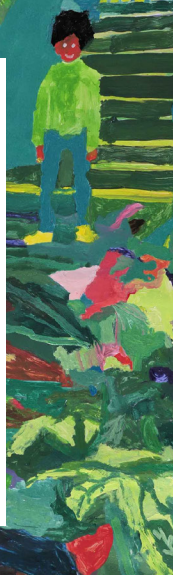
The logo for Cléa, featuring the word 'Cléa' in a white, stylized, rounded font with a slight shadow, set against a background of vibrant, abstract painting in shades of green, yellow, and blue.

27^{ÈME} HEURE ARTISTIQUE

Les artistes et la journaliste ont le plaisir
de vous inviter à leur présentation

Mercredi 13 novembre 2024
de 14h à 17h

Salle Cœur de Flandre - Hôtel communautaire
222 rue de Vieux-Berquin à Hazebrouck



Amaury FAVIER & Amel SAÏBI

ARTISTES D'ART CONTEMPORAIN



PRÉSENTATION

Amaury Favier, passionné par la réutilisation des matériaux et les petites bandes dessinées, et Amel Saïbi, baroudeuse spécialisée dans les machines électro-portatives pour le travail du bois, sont deux architectes diplômés de l'École d'Architecture de Lyon. Ils ont souvent collaboré dans le cadre de projets participatifs.



FORMES & DÉMARCHES ARTISTIQUES

Ils ont à cœur de valoriser le patrimoine dans sa globalité, en portant une attention particulière au patrimoine discret souvent négligé. Persuadés que la beauté peut se trouver partout, ils s'efforcent d'intégrer les habitants dans leurs démarches artistiques, enrichissant ainsi leurs projets de réalisation spatiale par une dimension participative et communautaire.

CONTACT

www.cultureencoeurdeflandre.fr/
faviersaibi.clea@ca-coeurdeflandre.fr



Belinda Annaloro & Sarah D'Haeyer

PLASTICIENNE / METTEUSE EN
SCÈNE ET ILLUSTRATRICE

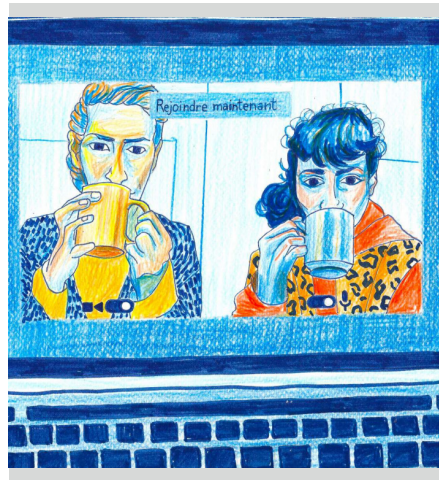
PRÉSENTATION

Belinda Annaloro est une plasticienne - metteuse en scène qui explore différents médias tels que la vidéo, le dessin animé, le son, l'écriture et le dessin. Elle intègre une multitude d'outils et de supports dans ses créations, souvent en lien avec l'édition, le spectacle ou le concert.

Le travail de Sarah D'Haeyer, autrice et illustratrice depuis le début des années 2000, se concentre sur la micro-édition, les livres d'images, les affiches (principalement en gravure), ainsi que les installations de collections d'objets trouvés.

FORMES & DEMARCHES ARTISTIQUES

Ensemble, elles invitent à redécouvrir le territoire à travers des balades exploratoires, des dessins d'observation et des jeux de toponymie et cartographie, offrant expositions, lectures, jeux poétiques et moments conviviaux.



CONTACT

www.cultureencoeurdeflandre.fr/
annalorodhaeyer.clea@ca-coeurdeflandre.fr

Guillaume LEPOIX

PLASTICIEN &
ARTS NUMÉRIQUES



PRÉSENTATION

Guillaume Lepoix est un artiste plasticien qui explore les notions de sciences, de mythes et de paysages. Depuis 2012, il développe ses projets à travers des résidences d'artistes et des expositions en France et à l'étranger. Ses œuvres sont souvent ancrées dans une rencontre avec un territoire et ses habitants, ce qui constitue le point de départ de nouvelles expérimentations.

FORMES & DÉMARCHES ARTISTIQUES

Guillaume Lepoix s'efforce de croiser différents champs de recherche, en puisant ses références dans les sciences naturelles, physiques et humaines.

Ses créations participatives interrogent fréquemment les relations subtiles entre le monde numérique et le monde naturel en résonance avec les enjeux écologiques et artistiques actuels. Grâce à la vidéo il travaille également le mouvement à partir de ses réalisations d'art plastique.

CONTACT

[www.cultureencoeurdeflandre.fr/
lepoix.clea@ca-coeurdeflandre.fr](http://www.cultureencoeurdeflandre.fr/lepoix.clea@ca-coeurdeflandre.fr)

Anne BRUNEAU

AUTRICE & RÉALISATRICE

PRÉSENTATION

D'abord spécialisée dans l'illustration textile, la papeterie et l'édition, elle s'est ensuite tournée vers l'écriture. Dans ses textes, elle défend les minorités sexuelles, l'égalité fille/garçon et les causes écologiques et animales à travers des publications graphiques.

Depuis quelques années, elle se consacre à la réalisation de films documentaires pour la télévision, tournant régulièrement en Flandre. Son dernier film est un portrait de la photographe Jeanne Devos.

FORMES & DÉMARCHES ARTISTIQUES

Multi supports (podcast radio, vidéos, mini journal tv, reportages ...), la démarche artistique d'Anne Bruneau facilite l'interaction avec les habitants et l'exploration des récits individuels et collectifs, cherchant à mettre en lumière des thèmes sociaux et culturels contemporains.



CONTACT

[www.cultureencoeurdeflandre.fr/
bruneau.clea@ca-coeurdeflandre.fr](http://www.cultureencoeurdeflandre.fr/bruneau.clea@ca-coeurdeflandre.fr)

Compagnie LA RUSTINE

ILLUSTRATEURS, SCÉNOGRAPHES,
ACTEURS, PLASTICIENS, MUSICIENS...



PRÉSENTATION

Créée en 2016, la compagnie la Rustine se concentre sur le jeune public. Fondée par Romain, Chloé et Arthur Smaghe, ce sont les valeurs de lien social, de transmission et de poésie du quotidien qui les animent.

Ils œuvrent principalement à travers le spectacle vivant et divers projets d'actions culturelles destinés aux enfants et aux jeunes.



FORMES & DÉMARCHES ARTISTIQUES

Une des valeurs de la compagnie la Rustine est celle de «prendre le temps» : le temps d'être ensemble, de profiter du moment présent, de se rencontrer, et de collaborer lors de projets collectifs. Elle propose de travailler autour du projet « Tapis Tatons » : illustration, musique, histoire, matières, travail plastique, construction et bidouille, détournement d'objets ..., dont l'un des concepts fort est le changement de posture et de regard du parent et / ou de l'accompagnant pour devenir partenaire de jeu, de découverte et d'exploration.

CONTACT

www.cultureencoeurdeflandre.fr/
larustine.clea@ca-coeurdeflandre.fr

L'ambition du CLEA est de sensibiliser les habitants de Cœur de Flandre, et les jeunes en particulier, à l'art, à la création et à la culture.

Cette démarche s'adresse à tous : établissements scolaires, structures culturelles et socio-culturelles, structures d'accompagnement sociale, établissements sanitaires et médico-sociaux, associations, entreprises,...

Le CLEA permet de toucher chaque année plus de 4 000 habitants au travers des 80 projets menés dans les différentes structures du territoire.

Ce dispositif s'inscrit dans le cadre du projet culturel adopté le 5 juillet 2022 par Cœur de Flandre agglo, visant notamment à favoriser l'action culturelle au service des communes et des habitants et à réussir le maillage territorial de l'offre culturelle en plein cœur de la ruralité.

COMMENT PARTICIPER?

Rencontrez les artistes et la journaliste
à la 27^{ème} heure
prévue le mercredi 13 novembre 2024.
de 14h à 17h à Cœur de Flandre agglo.

Suivez l'actualité du CLEA sur Facebook :

@Culture en Coeur de Flandre

INFORMATIONS & INSCRIPTIONS

Lorène Loviny, coordinatrice du CLEA

lorene.loviny@ca-coeurdeflandre.fr

03 74 54 00 62

Les résidences-mission s'inscrivent dans le cadre du Contrat Local d'Éducation Artistique nouvelle génération (CLEA+) conclu entre Coeur de Flandre agglo, la direction régionale des affaires culturelles (Drac) Hauts-de-France, le rectorat de l'académie de Lille et le conseil départemental du Nord.

Le financement du CLEA est entièrement porté par la Drac Hauts-de-France et Cœur de Flandre agglo